

Markierungs- Spray

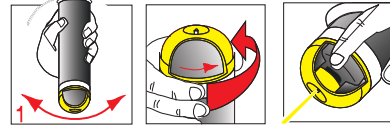


www.plus6.de

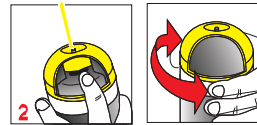
Anwendung:

- für vorübergehende Kennzeichnungen aller Art im Hoch- und Tiefbau wie z.B. bei Landvermessungen, Bohrungen, Straßenbau, Landschaftsarbeiten usw. verwendbar
- haftet auf jeglichem Untergrund, auch auf nassem
- schnelltrocknende und extrem gut sichtbare Farbe
- Anwendung auch bei Minusgraden möglich

Gebrauchsanweisung:



1. Dose vor jedem Gebrauch kräftig schütteln (Kopf der Sprühdose nach unten bis Kugeln hörbar werden), damit Farbe optimal gemischt wird.



2. Zur Reinigung von Ventil und Zerstäuber nach jeder Benutzung freisprühen.



GEFAHR

erhältliche plus6-Farben

	85610 weiß		85614 grellrot fluoreszierend
	85611 signalgelb		85615 grün fluoreszierend
	85612 grell orange fluoreszierend		85616 leuchtblau
	85613 pink fluoreszierend		85617 schwarz (zum Löschen)

Gefahrenhinweise: H222 Extrem entzündbares Aerosol. H229 Behälter steht unter Druck: Kann bei Erwärmung bersten. EUH066 Wiederholter Kontakt kann zu spröder oder rissiger Haut führen. P102 Darf nicht in die Hände von Kindern gelangen. P210 Von Hitze, heißen Oberflächen, Funken, offenen Flammen sowie anderen Zündquellenarten fernhalten. Nicht rauchen. P211 Nicht gegen offene Flamme oder andere Zündquelle sprühen. P251 Nicht durchstechen oder verbrennen, auch nicht nach Gebrauch. P410 + P412 Vor Sonnenbestrahlung schützen und nicht Temperaturen von mehr als 50 °C aussetzen. Gebrauch ausschliesslich für berufliche Anwender. Nicht in geschlossenen Räumen anwenden. Das Produkt nur für den dazu bestimmten Gebrauch anwenden.

MADE IN EUROPE

500 ml netto **650** 3 e



plus6 Werkzeuge GmbH & Co. KG
Gewerbepark 9 • 06917 Jessen I Tel. + 49 3877 - 95 747 60
info@plus6.de • www.plus6.de